

ПАМЯТКА

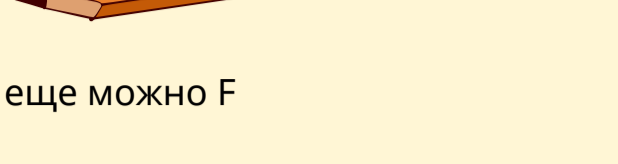
CODDY

Что понадобится на занятиях по курсу «Рисование в стиле Аниме»

1 Простые карандаши

2 шт. разной твердости

- Жесткость H (он же Т) - твердый
- Жесткость В или HB (они же М и ТМ), еще можно F



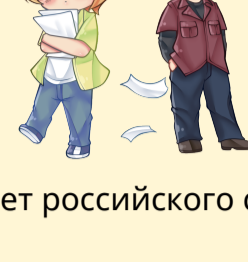
Примечание!

Когда рисуешь карандашами разной жесткости, линии получаются различными. У твердого H (Т) линия более бледная, что хорошо подходит для построения. У более мягкого карандаша линия жирнее и ярче, что идеально подходит для окончательной обводки. Тем не менее, мягкие карандаши быстрее пачкают лист, а потому с ними нужно быть осторожнее.
Ни в коем случае не ронять карандаши. Ломаются грифель и точить его почти не возможно.

Разница в маркировке жесткости

Российская шкала твердости:

- М - мягкий
- Т - твердый
- ТМ - твердо-мягкий



Европейская шкала

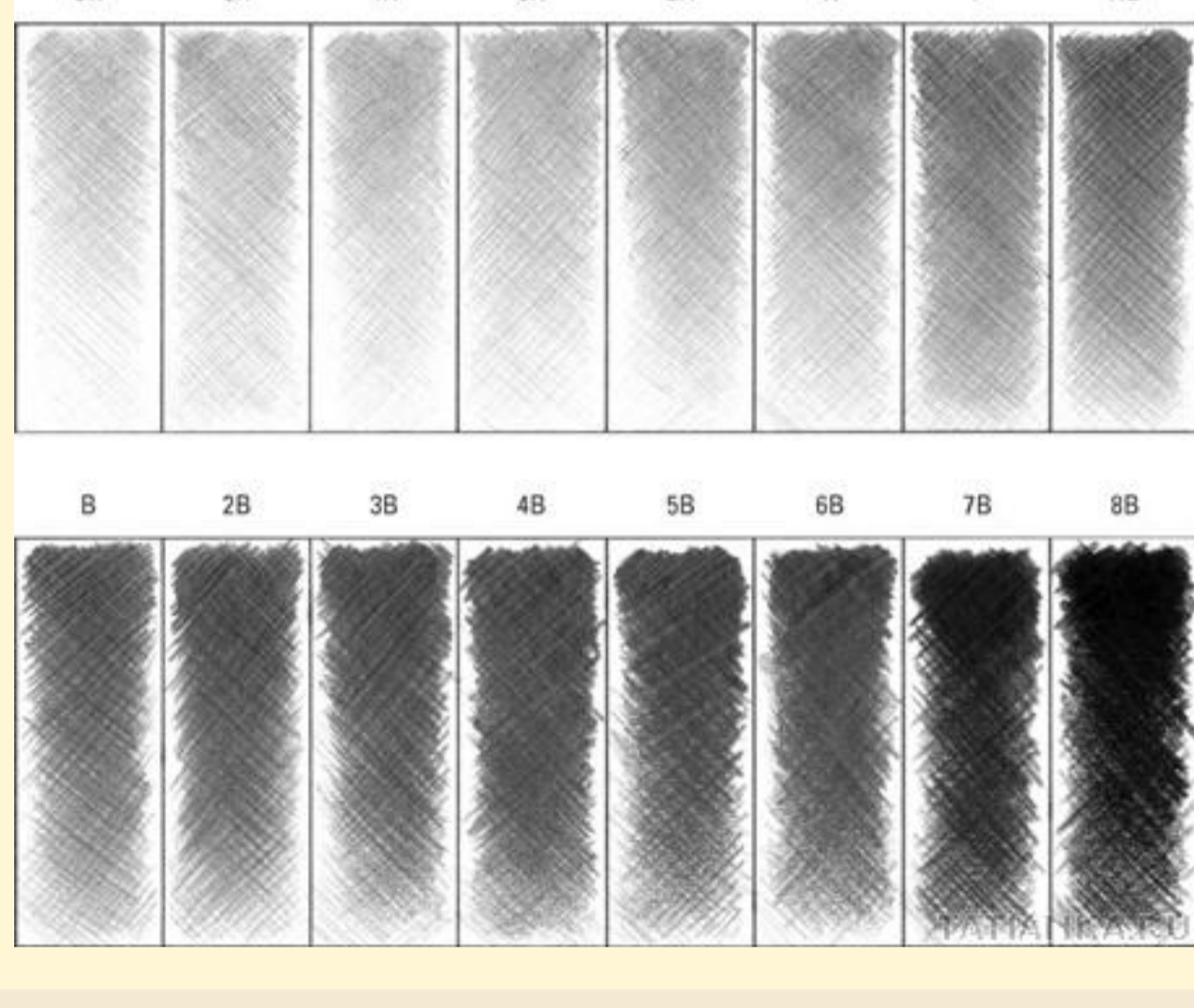
несколько шире (маркировка F не имеет российского соответствия):

- В - мягкий, от blackness (чернота)
- Н - твердый, от hardness (твёрдость)
- F - средний тон между HB и H (от англ. fine point - тонкость)
- HB - твердо-мягкий (Hardness Blackness - твердость - чернота)

В **США** для обозначения жесткости карандаша используется шкала чисел:

- #1 - соответствует В - мягкий
- 2 - соответствует HB - твердо - мягкий
- #2½ - соответствует F - средний между твердо - мягким и твердым
- #3 - соответствует Н - твердый
- #4 - соответствует 2Н - очень твердый

Уровень твердости\мягкости в России и Европе дополнительно обозначается цифрами:



2 Ластик



Ластик лучше всего брать мягкий на ощупь. Ни в коем случае не брать тот, что похож на резиновый и имеет два уровня жесткости (один из которых, по общему заблуждению, для ручки)

3 Точилка

Лучше всего приобрести новую. Они лучше точат и меньше ломают карандаш. Дома лучше всего иметь большую точилку, которая крепится к столу. Там множество лезвий, которые долго остаются острыми



4 Ручка

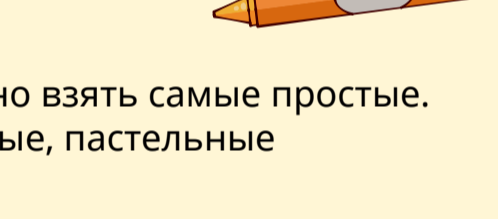
Шариковая, черная



Можно взять самую дешевую. Желательно проследить, чтобы она не лежала долгое время пером вверх

5 Цветные карандаши

Нужны для занятий, на которых будем работать с цветом



Цветные карандаши можно взять самые простые. Не стоит брать акварельные, пастельные или еще какие-то.

Предпочтительный вариант - художественные карандаши от компании

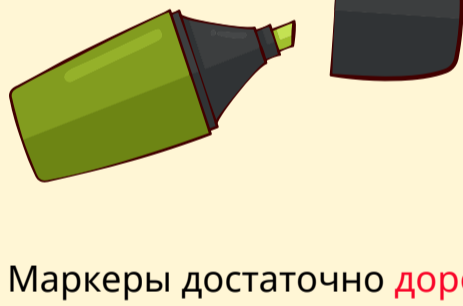
«Санкт-Петербург Мастер-класс».

Чем больше цветов, тем лучше.

Преподаватель использует 24 и 32

Для занятий по цвету можно дополнительно приобрести

маркеры, но не обязательно



Маркеры лучше брать только в том случае, если ребенок уже достаточно взрослым и очень хочет заниматься рисованием, в частности цветом

Маркеры достаточно **дорогие**. Лучше всего брать толстые маркеры по типу **Promarker, Vista-Arista, Graph-it** и многие другие.

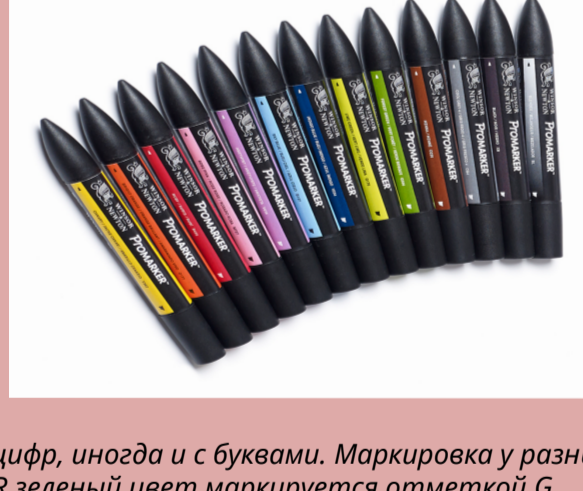
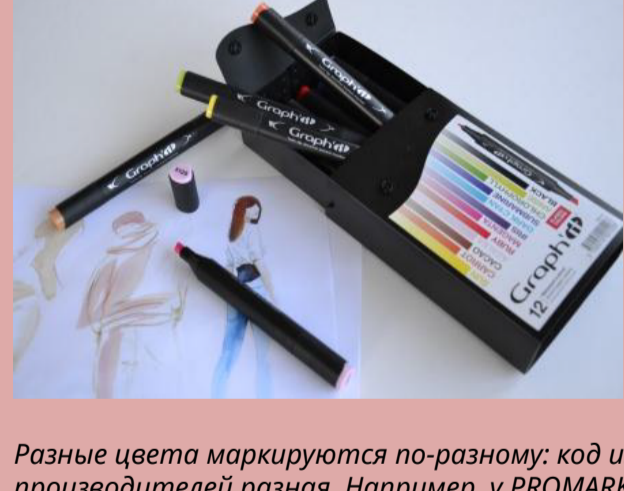
Марка маркеров не важна, они должны быть просто профессиональными.

Берите только те, где с одной стороны кисть текстового маркера, а с другой - как у текстового делителя



Советы по выбору маркеров:

- Цвет: широкое понятие цвета, без уточнения (красный, зеленый, синий, голубой, серый, черный, белый)
- Оттенок/уточнение цвета: болотный или салатный, ярче или тусклее, темнее или светлее
- Подтон: «теплота» цвета - теплый, холодный, нейтральный. Некоторые цвета (например, серый, зеленый, фиолетовый) могут находиться в разных подтонах, но в одном оттенке)
- Наборы лучше брать с цветами, которые имеют хотя бы 2 оттенка
- BLENDER (маркер, который размывает другие) не нужен
- Серые маркеры следует подбирать в одном подтоне (или лучше брать небольшой набор): теплый, холодный, нейтральный
- Если встречаются другие наборы с оттенками, то стоит брать все цвета одного оттенка
- При покупке разных наборов и отдельных маркеров желательно брать все одной фирмы. Но если разных, то это не особо критично



Разные цвета маркируются по-разному: код из цифр, иногда и с буквами. Маркировка у разных производителей разная. Например, у PROMARKER зеленый цвет маркируется отметкой G, а оттенки имеют номера. У Graph-It цвета тоже маркируются номером (первые две цифры), а последние три - это оттенок. У марки Vista-artista цветам и оттенкам даются номера относительно своей таблицы цветов.

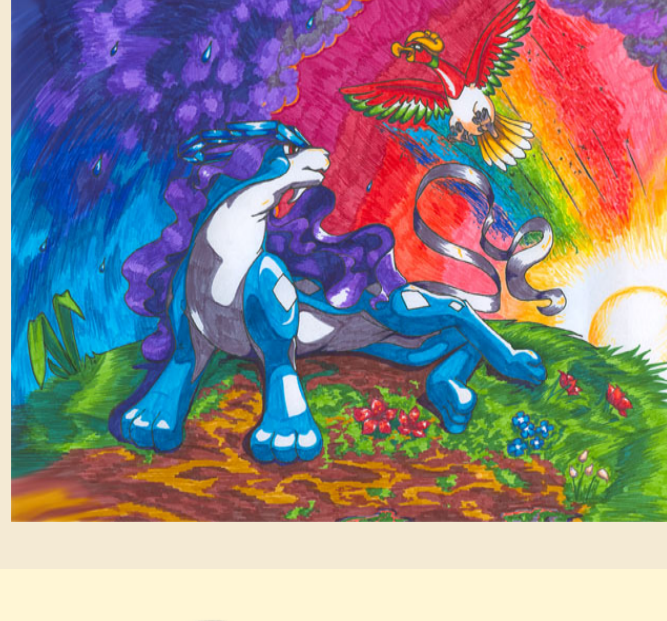
Оттенки лучше брать НЕ подряд идущие, т.к. они слабо отличаются, и эти оттенки понятны только профессиональным художникам, а через более мелкий интервал

В чем разница между «профессиональными маркерами» и обычными маркерами, фломастерами?

- **Состав**
Профессиональные маркеры лучше ложатся ровным слоем, образуя плавную заливку цветом (и тем самым можно создавать переходы)
Эффект получается как с красками, только чище, легче и все линии четче. У обычных маркеров нет возможности создания градиента и однотонной заливки. Цвет ложится ровно (если маркер новый), но каждая линия видна как отдельная
- **Кисть**
У профессиональных маркеров 2 кисти
- **Объем маркера**
В профессиональных маркерах содержится больше краски
- **Большая цветовая палитра**
У профессиональных маркеров расширенная цветовая палитра
- **Насыщенность**
Рисунки, выполненные профессиональными маркерами, получаются более насыщенными

Пример рисунка новыми фломастерами

Пример рисунка профессиональными маркерами



Ника Коледова

Преподаватель курса «Рисование в стиле Аниме»

Разработчик персонажей для различных историй и проектов



CODDY

Школа программирования для детей

www.coddyschool.com

Создаем основу для успешного будущего вашего ребенка